

Synology®

Il NAS DiskStation DS3611xs rappresenta il top di gamma di questi prodotti a marchio Synology ed è stato sviluppato per assecondare le esigenze delle imprese di grandi dimensioni. L'elevato numero di hard disk installabili e l'ampia disponibilità di connessioni di rete permettono di raggiungere elevate capacità di archiviazione e velocità ben al di sopra dei tradizionali sistemi di storage



Questo NAS sfrutta uno chassis con un formato proprietario e quasi interamente realizzato in metallo

SYNOLOGY DISKSTATION DS3611XS

di DANIELE PREDA

DiskStation DS3611xs rientra nella categoria dei dispositivi di storage per l'integrazione in strutture aziendali di grandi dimensioni e di tipo enterprise. Questa versione costituisce il top di gamma Synology ed è stata sviluppata per assicurare un'elevata scalabilità, oltre a prestazioni di alto livello. Con questa soluzione viene proposto un efficiente sistema per l'archiviazione e il backup, capace di semplificare l'organizzazione dei dati all'interno dell'azienda e di gestire al meglio le infrastrutture e i servizi virtualizzati. Diversamente da altre unità del produttore, realizzate in

formato Rack, per il fissaggio negli appositi armadi per server, il DS3611xs sfrutta una struttura stand-alone relativamente compatta. Si tratta di un case realizzato appositamente per poter garantire l'integrazione di numerosi drive-bay, pur mantenendo delle proporzioni contenute. Lo chassis misura 310x300x340 mm e risulta facilmente posizionabile, sia su una superficie di installazione dedicata, sia su un ripiano interno di un armadio.

Tra le caratteristiche peculiari di questo NAS c'è la possibilità di installare sino a 12 drive da 3,5", grazie agli altrettanti bay rimovibili accessibili frontalmente. Osservando il DS3611xs è infatti possibile notare le due file di sei cassette ciascuna,

↑ PRO

Compatto e solido; elevate prestazioni I/O; possibilità di installazione sino a 12 hard disk; supporto DiskStation esterne sino a 100 TByte; numerose interfacce di comunicazione; numerose funzionalità per il segmento corporate

↓ CONTRO

Manca un display di stato

i cestelli sono suddivisi in due colonne da sei dischi ciascuna. La serratura consente di bloccare e sbloccare tutte i drive bay contemporaneamente

CINQUE DOMANDE A MIKE CHEN, REGIONAL SALES MANAGER SYNOLOGY

Con Mike Chen, Regional Sales Manager Synology, vediamo di mettere a fuoco le attività tecniche e commerciali che il vendor Taiwanese mette a disposizione dei propri clienti, dei propri partner di canale.

Con quali distributori lavorate in Italia e quali attività fate con loro?

Synology lavora a stretto contatto con i partner che in Italia si chiamano Serel, Sidin e Vise. Questi partner rappresentano da parecchi anni Synology e relativi prodotti nel vostro paese e sono impegnati non solo per quanto riguarda la distribuzione dei nostri prodotti ai rivenditori locali, ma anche nel mettere in campo un ampio supporto tecnico e di marketing per andare a soddisfare le esigenze dei reseller.



A questo proposito quale tipo di supporto offrite al partner in fase di prevendita?

Synology provvede a frequenti e avanzati aggiornamenti dei prodotti spiegando le nuove funzionalità ai partner. Noi riconosciamo l'importanza e il valore dei nostri partner e con queste attività pensiamo di poter tenerli aggiornati sia a livello tecnico che commerciale. Partner che così possono sempre condividere notizie e informazioni di prodotto "di prima mano" con i propri clienti.

Avete intenzione di destinare fondi specifici su questo prodotto per invogliare le vendite dei vostri partner?

Per Synology erogare fondi al nostro canale è da sempre un ruolo importante nel sostegno ai partner. Synology continua a collaborare con i partner per offrire a loro finanziamento per le attività di

marketing e per tutte le attività che possono contribuire ad aumentare l'esposizione delle nostre attività insieme. Queste attività includono eventi con il rivenditore locale, pubblicità sui principali media di settore, recensione del prodotto e molte altre iniziative. Oltre al finanziamento degli eventi, forniamo materiale di supporto al marketing.

Che tipo di supporto tecnico offrite al rivenditore?

La condivisione delle informazioni tecniche è una delle attività maggiori che intercorre tra Synology e i nostri partner. Tutte le ultime novità di prodotto e relativi aggiornamenti vengono condivise immediatamente con i partner. I partner di Synology sono ben addestrati su tutti i prodotti e relativi aspetti del business in modo che il loro livello di produttività viene ulteriormente

aumentato per fornire la migliore assistenza pre e post vendita ai propri clienti. Inoltre, un ulteriore sostegno è disponibile anche direttamente dal team di supporto tecnico Synology, disponibile 24/7 via e-mail per tutti i prodotti.

Stare facendo o pensate di fare specifici programmi di trade-in sul canale per agevolare l'acquisto di questo prodotto?

Non sono previsti in questo momento programmi specifici di Trade-in ma offriamo un eccellente supporto per orientare le vendite al meglio. Se i clienti sono in grado di "promuovere" casi di successo con i nostri prodotti, possiamo scambiare questa "attività" e offrire un sostegno addizionale che può essere relativo a uno sconto o al ricevimento di unità di prova.

Francesco Merli



Produttore	Synology
Modello	DS3611xs
Web	www.synology.com
Prezzo	Euro 2.220,35 (IVA inclusa) senza HDD / Scheda Intel Dual Gbe LAN 539,00 \$ (indicativo)

TABELLA CARATTERISTICHE:

CPU:	Intel Core i3-2100
Frequenza:	3,1 GHz
Ram installata (Mbyte):	2 GByte PC3-10600 / 8 GByte Max
Drive Bay:	12x 3,5" / 2,5" (dischi non inclusi)
Numero Porte Usb:	4x USB 2.0
Adattatore di rete:	4x LAN 1 Gbps / 2x LAN 10 Gbps (opzionale)
Altre porte:	1x COM+ 1x VGA (manutenzione) + 2x InfiniBand



In evidenza il lato posteriore del DS3611xs. Tutte le porte sono situate su un lato, mentre le due grosse ventole di raffreddamento occupano la maggior parte dello spazio

costituite da cassette hot swap per unità in formato desktop e con interfaccia Serial Ata 2. In alternativa è comunque possibile installare dischi da 2,5". La sezione superiore incorpora un pannello informativo che segnala lo stato dei diversi adattatori di rete, oltre al pulsante di accensione/spengimento. Probabilmente, su un dispositivo di questa classe sarebbe stato opportuno integrare un display testuale/grafico, capace di riassumere lo stato dell'appliance in pochi secondi e di velocizzare il backup da parte dell'amministratore IT.

Ogni cassetto è invece munito di due LED di stato, per l'alimentazione e l'attività del disco fisso contenuto. I fianchi sono realizzati in metallo nero satinato e possono essere facilmente rimossi per accedere alla board interna. Tutte le connessioni si trovano sul lato posteriore. Il sistema dispone di quattro porte USB 2.0 per dispositivi esterni, oltre a quattro LAN Gbit che consentono di collegare il NAS in qualsiasi configurazione richiesta. Sono infine disponibili due porte InfiniBand per l'espansione di capacità e la connessione di altrettante unità addizionali DX1211 da 12 drive-bay. Installando le unità di espansione è persino possibile superare una capacità complessiva di 100TByte (36

hard disk da 3 TByte ciascuno). Completano la dotazione una porta COM e una VGA per soli scopi manutentivi. Lungo il profilo superiore è stata inserita una feritoia in corrispondenza del connettore interno Pci Express, necessario per l'installazione della scheda addizionale Intel X520-DA2 dual 10 Gbit.

Per quanto riguarda l'hardware di base che controlla l'intera struttura, Synology ha scelto di integrare un processore Intel Core i3-2100 a 3,1 GHz e 2 GByte di RAM ECC PC3-10600, eventualmente

espandibili sino a 8 GByte. Per raffreddare adeguatamente questo sistema e i 12 drive si è optato per una soluzione a bassa rumorosità, che sfrutta due ventole tachimetriche da 120 mm. Il sistema viene alimentato da un'unità standard ATX e viene dichiarato per un consumo standard di 132 W (57,2 W quando i dischi sono in stand-by).

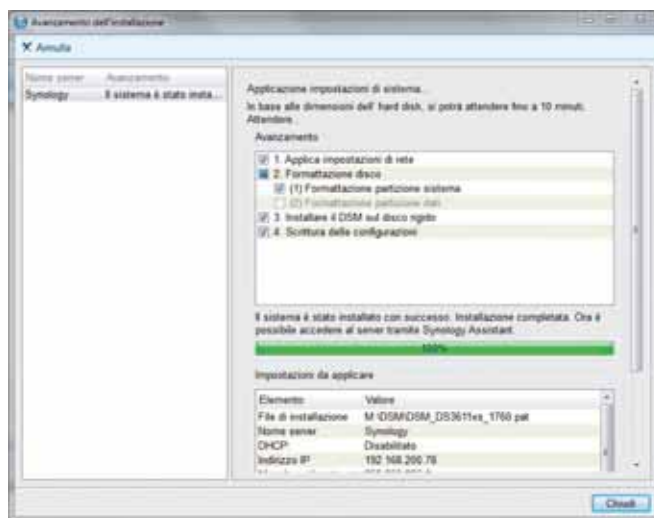
PRODUTTIVITÀ AZIENDALE

Synology DiskStation DS3611xs offre numerose possibilità di integrazione, con una o più reti simultaneamente, grazie ai diversi adattatori LAN. È infatti possibile rendere disponibile lo spazio disco per diverse classi di sottoreti, oppure aggregare i controller per aumentare le prestazioni o migliorare le condizioni di disponibilità del sistema (fault tolerance).

Una volta installati gli hard disk, in base alle proprie necessità, è possibile creare array Raid singoli o multipli, secondo gli schemi Raid 0, 1, 5, 5+1, 6, 10, con possibilità di migrazione ed espansione. Per poter funzionare, la DiskStation DS3611xs sfrutta il sistema operativo Synology DiskStation Manager (DSM), che consente un'elevata flessibilità di configurazione e aggiornamento e assicura la compatibilità con i protocolli di rete più diffusi (CIFS/SMB, AFP e NFS) e con gli ambienti di lavoro Windows, Mac e Linux.

Per poter integrare l'apparato nelle realtà più dinamiche e complesse, Synology garantisce il supporto iSCSI, indispensabile per il consolidamento dell'area dati e

Nel dettaglio un particolare della fase preparatoria relativa all'installazione dell'immagine del file system Synology DSM



L'interfaccia grafica offerta dal sistema di gestione DiskStation Manager è gradevole, completamente in lingua italiana e di facile interpretazione



l'archiviazione centralizzata tramite host remoto. Proprio grazie a questo sistema di controllo è possibile sfruttare il DS3611xs come soluzione per la memorizzazione dei server di virtualizzazione come VMware, Citrix e Hyper-V.

La gestione utenti può avvenire localmente o tramite sistemi di riconoscimento centralizzati, come Microsoft Active Directory.

Per la sincronia di cartelle e il backup dei dati è possibile effettuare una copia remota o locale, mentre per il salvataggio dei dati delle postazioni di lavoro è disponibile il software Synology Data Replicator 3. In alternativa sono supportati Apple Time Machine e software di terze parti.

Sfruttando la funzione di "sincronizzazione cartella condivisa", il DS3611xs è in grado di replicare i dati su una DiskStation esterna, sia essa presente nella Intranet locale o raggiungibile come risorsa tramite Internet.

DiskStation DS3611xs mette a disposizione una lunga serie di funzionalità accessorie. Tra queste, il sistema Synology Surveillance Station che offre un'interfaccia centralizzata per la gestione di 50 videocamere IP, che comprende funzioni di visualizzazione remota in tempo reale, registrazione e riproduzione evento (per gestire più di una telecamera è necessario l'acquisto di licenze opzionali). Non solo, questo NAS può gestire fino a due stampanti USB, trasformandole in dispositivi di rete, facilmente accessibili a più utenti. Tra i differenti pacchetti incorpo-

rati c'è il sistema di posta Mail Station 2, la possibilità di gestire sino a 30 siti Web (PHP/MySQL), il Server SqueezeBox e il supporto UPnP/DLNA per la condivisione di file multimediali con i dispositivi di rete, come lettori portatili e media player da tavolo. Non manca la possibilità di gestire le code per il download tramite Emule e BitTorrent.

CONFIGURAZIONE E TEST

Una volta installata la scheda di rete a 10 Gbit e i 12 hard disk che ci sono stati forniti da Synology, abbiamo potuto avviare la procedura di installazione del DSM. Infatti, una volta tolto dalla scatola, il NAS DS3611xs deve essere inizializzato, collegandosi via rete ed eseguendo l'applicativo realizzato ad hoc presente sul CD, pensato per la prima configurazione. Questa procedura, che richiede meno di 10 minuti, consente di raggiungere il NAS e di installare il sistema operativo DiskStation Manager sull'apposito modulo flash interno.

Terminata questa fase iniziale potremo lavorare comodamente puntando all'indirizzo IP della macchina o tramite "Synology Assistant", per i meno esperti. L'interfaccia grafica a icone e oggetti rende molto semplice la configurazione, che può avvenire tramite una Wizard automatizzata o selezionando manualmente tutti i parametri relativi alla rete e ai dischi. Si tratta di una fase preparatoria alla portata degli amministratori IT, ma anche degli appassionati con qualche esperienza. Tutte le configurazioni sono

disponibili tramite il menu a finestre in lingua italiana e consentono di personalizzare ogni aspetto del NAS. È possibile programmare i sistemi di power saving, creare e condividere cartelle e utenti, aggregarsi a un dominio esistente o abilitare i servizi di accesso per i dispositivi multimediali. Nel dubbio, Synology mette a disposizione un esauriente manuale che spiega nel dettaglio le differenti funzionalità del sistema.

Per le nostre prove abbiamo utilizzato un collegamento diretto sfruttando due schede di rete Intel Server Adapter X520-DA2 dual 10 Gbps, munite degli appositi cavi ad alte prestazioni. Il test si è svolto utilizzando il benchmark IOMeter, con una connessione diretta tra una workstation dedicata e il NAS DS3611xs. Per realizzare la prova in condizioni reali, abbiamo generato un array Raid 5 sfruttando 12 hard disk Western Digital RE4 WD1003FBYX da 1 TByte. Le prove hanno evidenziato velocità di accesso e un throughput di alto livello, nettamente superiori rispetto alla media. Abbinando il funzionamento di due porte LAN a 10 Gbps, le misurazioni mostrano velocità di 1.683 MB/s in lettura e 890 MB/s in scrittura, mentre il transito di informazioni sequenziali sfiora le 170.000 IOPS, in lettura. Anche lavorando con una sola porta attiva i risultati rimangono più che soddisfacenti, con un "sequential throughput di 941 MB/s e 502 MB/s, in lettura e scrittura rispettivamente. Il transito di operazioni supera di poco le 89.000 IOPS in lettura e le 39.000 IOPS in scrittura.

